

HACE CIEN AÑOS

## Socio del Casino y Embajador en el Vaticano

La prensa de la época se hacía eco en el mes de febrero de 1914, hace cien años, del nombramiento del nuevo Embajador de España en el Vaticano, el Conde de la Viñaza, socio del Casino de Madrid.

Como recogen las imágenes que acompañan estas líneas, el nuevo Embajador, ataviado con el uniforme de gala indicado para la ocasión, visi-



taba la basílica de San Pedro para presentar sus credenciales a su Santidad Pío X.



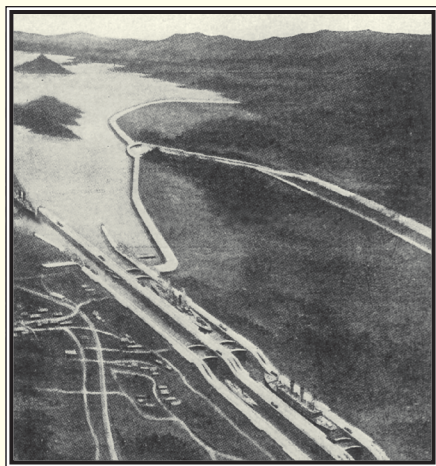
Una muestra más, como hacemos constar en cada uno de los números de esta sección de "Nuestra Historia", de la relevancia de nuestros consocios en las primeras décadas del siglo XX.

*Miguel E.*

## El Canal de Panamá

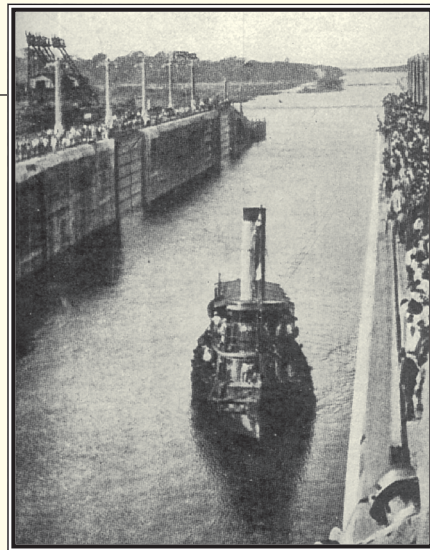
La relevancia de las obras del Canal de Panamá quedaba de manifiesto en las diversas noticias que ocupaba en la prensa de la época. Ya en nuestro anterior número de la revista recordábamos lo publicado en octubre de 1913, fecha que se convertiría en histórica por ser el día en que se voló el dique de Gamboa, último "obstáculo" para la consecución de las obras.

Tres meses más tarde, en enero de 1914, el semanario "La Ilustración Artística" traía a sus páginas varias imágenes de las esclusas y del vertedero de Gatún, así como del vapor del mismo nombre.



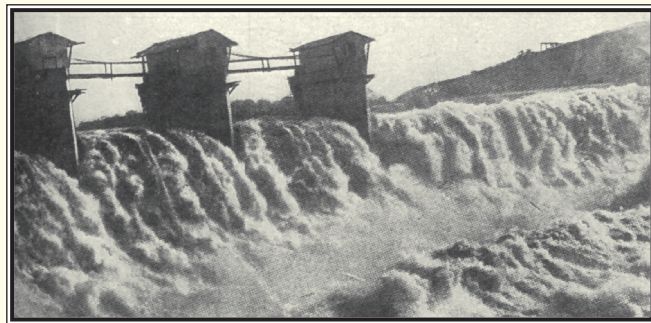
El artículo reproducía un texto publicado en el "Boletín de la Unión Panamericana" que aportaba nuevos datos de la insigne obra: "El Canal tiene, desde las aguas del Atlántico a las del Pacífico, unas 50 millas de longitud; se extiende en línea recta hacia el sur hasta llegar unas tres millas más allá de las esclusas de Gatún y desde allí se dirige directamente a la bahía de Panamá describiendo varias curvas y ángulos motivados por la isla que hay en el lago Gatún y por la corriente del río Chagres, hasta Bas Obispo, a la entrada del corte de la Culebra (...) Las esclusas de Gatún tienen 1000 pies de longitud por 110 de ancho, y los vapores pasarán por ellas con ayuda de cuatro locomotoras eléctricas de gran potencia".

Estos y otros muchos datos eran aportados en la prensa de la época, que, prácticamente cada mes, se hacía



eco de los avances en la que podemos definir como una de las obras más trascendentales del siglo XX.

*M. de la Nava*



*Arriba, a la derecha, el vapor "Gatún", primer buque que atravesó las esclusas. A la izquierda y derecha de estas líneas, las esclusas de Gatún y la presa y vertedero.*